

Afrapportering fra arbejdsgruppen 02-Klinisk Proces

Indledning

Arbejdsgruppe

NBS02 – Klinisk Proces (i nærværende dokument refererer 'Klinisk Proces' til arbejdsgruppen).

Deltagere og formand

Titel/navn/adresse

Jan Petersen (formand), sundhedsinformatiker, MI Sundhedsinformatik

Gert Galster, læge, Sundhedsinformatik

Søren Bredkjær, lægelig direktør, Sankt Hans Hospital

Judith Lørup Rindum, Kvalitetskonsulent, Københavns Amt

Hardy Christoffersen, overlæge, Ortopædkirurgisk afd., Sygehus Nord, sygehusdel Thisted

John Stoltze Madsen, WM-Data

Dorthe Skou Lassen, konsulent, MedCom

Sten Petersen, ledende overlæge, Børneafdelingen, Skejby Sygehus

Else Krügers, oversygeplejerske, Medicinsk endokrinologisk afdeling M, Århus Kommunehospital

Birthe Roued Olsen, leder af visitationsenheden, Esbjerg Kommune

Tidsplan (se appendiks 4)

Faktuelle forhold

Diagrammer

Aktører - Klinisk Proces

Klinisk proces - Klinisk Proces

Oplysninger - Klinisk Proces

Sundhedsaktivitet - Klinisk Proces

Sundhedsfaglige oplysninger - Klinisk Proces

Sundhedstilstand - Klinisk Proces

Begreber

Der er behandlet 69 (inkl. relationsbegreber). Alle begreber (undtaget 'aktivitet', oplysning' og relationsbegreber) har definition. Alle definitioner er krydsrefereret med aktive links til de 'fremmede' begreber, der indgår i den enkelte begrebsdefinition.

Der tilknyttet 22 alternative definitioner hentet fra bl.a. eksterne kilder.

Navngivning af begreberne (anbefalet term)

aktivitet

aktør

andenhåndsoplysning

anvendes i

begrunder

behandling

behandlingsresultat

beskrives med

består af

brydes op i

diagnose

diagnostisk overvejelse
egenoplysning
evaluering
fokuseret oplysning
forløbsdiagnose
har hensigten
helbred
indeholder
indikation
intervention
kan opnås med
kan være
klage
klinisk delproces
klinisk metode
klinisk planlægning
klinisk proces
klinisk resultat
klinisk sammenligning
klinisk udførelse
klinisk undersøgelse
kontaktperson
omfatter
omsorgsperson
oplysning
organisation
paraklinisk resultat
paraklinisk undersøgelse
patient
person
personrelateret dokument
personrelateret oplysning
plan
planlægningsresultat
pårørende
sandsynliggør
sundhedsaktivitet
sundhedsaktør
sundhedsfaglig oplysning
sundhedsforløb
sundhedsformål
sundhedsmål
sundhedsorganisation
sundhedsplan
sundhedsproducent
sundhedsprofessionel
sundhedsrelateret aktivitet
sundhedstilstand
symptom
tilgængelig oplysning

tilknyttes
udførelsesresultat
undersøgelse
undersøgelsesresultat
vedrører
virker for
vurderet sundhedstilstand
vurdering
vurderingsresultat
årsag til tilstand

Termer

Klinisk Proces har identificeret 101 termer, hvoraf 30 er synonymer:

activity
actor
aktivitet
aktør
andenhandsoplysning
anvendes i
autoriseret oplysning
begrunder
behandling
behandlingsresultat
beskrives med
består af
brydes op i
diagnose
diagnostisk overvejelse
egenoplysning
evaluering
fejlfinding
fokuseret oplysning
forløbsdiagnose
fund
handling
har hensigten
health
health care activity
health care goal
health care objective
health care organisation
health care professionel
health care provider
health issue
health issue thread
helbred
iagttagelse
indeholder
indgreb

indikation
indsats
information
information
intervention
interventionsresultat
kan opnås med
kan være
kendetegn
klage
klinisk delproces
klinisk metode
klinisk planlægning
klinisk proces
klinisk resultat
klinisk sammenligning
klinisk udførelse
klinisk undersøgelse
kontaktperson
method
observation
omfatter
omsorgsperson
oplysning
organisation
organisation
organization
other carer
paraklinisk resultat
paraklinisk undersøgelse
patient
person
personrelateret dokument
personrelateret oplysning
plan
planlægningsresultat
pårørende
sagsbehandling
sandsynliggør
subject of care
sundhedsaktivitet
sundhedsaktør
sundhedsfaglig oplysning
sundhedsfaglig person
sundhedsforløb
sundhedsformål
sundhedsmål
sundhedsorganisation
sundhedsplan
sundhedsproducent

sundhedsprofessionel
sundhedsrelateret aktivitet
sundhedstilstand
symptom
tilgængelig oplysning
tilknyttes
udførelsesresultat
undersøgelse
undersøgelsesresultat
vedrører
virker for
visitation
vurderet sundhedstilstand
vurdering
vurdering af oplysninger
vurderingsresultat
årsag til tilstand

Eksterne dokumenter

Alle begreber, termer, alternative definitioner er forsynes med kilde (Eksterne dokument). Følgende er brugt af Klinisk Proces:

Constitution of the World Health Organization
CONTSYS
CONTSYS_REV
NBS 02 Klinisk Proces
www.yourdictionary.com

Nøjagtig kildeangivelse er dokumenteret i QualiWare dokumentationen.

Relationer

Følgende relationer er brugt af Klinisk Proces:

anvendes i	Association
begrunder	Association
beskrives med	Association
består af	Dekomposition
brydes op i	Dekomposition
har hensigten	Association
indeholder	Dekomposition
kan opnås med	Association
kan være	Specialisering
omfatter	Dekomposition
sandsynliggør	Association
tilknyttes	Association
vedrører	Association
virker for	Association

Konvention for navngivning

Alle begreber, termer, definitioner, relationer er angivet med lille begyndelsesbogstav. Concept Models (diagrammer) er angivet med stort begyndelsesbogstav. Alle begreber er angivet i ental.

Oplysningstyper mv.

Foretrukken term

Definition

Alternativ definition

Synonym term

External Document (kilde)

Relationer

Relationstype

Description (noter)

Grammatik

Afgrænsning af domænet

Domænet er afgrænset ud fra G-EPJ ver. 2.0's fremstilling af den Kliniske Procesmodel.

Gruppemedlemmerne var alle bekendt med denne model, og den kunne således danne fælles begrebsmæssige referenceramme.

De behandlede begreber og begrebsmodeller indeholder så vidt vides ikke begreber, der falder indenfor rammerne af andre arbejdsgrupper. Imidlertid indgår der i visse begrebsdefinitioner termer, der repræsenterer begreber, som ikke er defineret indenfor Klinisk Proces. Sådanne, set fra Klinisk Proces' side primitive begreber, kan meget vel falde ind under andre af NBS nedsattes arbejdsgruppers domæne. De vigtigste primitive begreber identificeret af Klinisk Proces er:

data

direkte kontakt

dokumentation

fakta

kontakt

problem

proces

rask

sund

sundhed

sundhedsdomænet

Det er arbejdsgruppens opfattelse at de centrale begreber i domænet 'Klinisk Proces' er behandlet. Der er ikke identificeret relevante begreber, der ikke indgår i den foreliggende dokumentation.

Referenceramme

Se punktet 'Afgrænsning af domænet'

Vigtige forhold for forståelse af diagrammet (diagrammerne)

Diagrammerne er dimensioneret ud fra hensynet til logisk sammenhæng og pladsmæssige hensyn.

Et samlet oversigtsdiagram indeholdende alle begreber er ikke udarbejdet. Nedenfor er givet en kort forklaring til de enkelte diagrammer:

Aktører: Denne model indeholder begreber relateret til de involverede partnere eller interessenter.

Klinisk proces: Denne model viser kernen i den kliniske procesmodel.

Oplysninger: Denne model viser forskellige oplysningstypers sammenhæng.

Sundhedsaktivitet: Denne model viser forskellige aktivitetstyper, planer, formål og mål.

Sundhedsfaglige oplysninger: Denne model detaljerer begrebet 'sundhedsfaglig oplysning' og skal ses i sammenhæng med modellen 'Oplysninger'.

Sundhedstilstand: Denne model fremstiller skellet mellem de i virkeligheden forekommende sundhedstilstande og beskrivelserne heraf.

Afgørende beslutninger

Se punktet 'Vigtige forhold for forståelse af diagrammet (diagrammerne)'.

Anvendelse af generelle begreber og relationstyper

Spørgsmålet vedrørende generelle (primitive) begreber er behandlet ovenfor. Der er anvendt et begrænset antal relationstyper. Klinisk Proces har ikke gjort brug af 'standardrelationstyper', da der endnu ikke foreligger sådanne godkendt af NBS.

Særlige forhold og problemer i de enkelte faser
Ingen

Arbejdsform

Møder

Der har været afholdt seks møder. Et enkelt planlagt møde måtte aflyses på grund af stor frafald. møde- og deltagelsesfrekvens, jf. Appendiks 6

Der har været udarbejdet og udsendt dagsorden til hvert møde. Efter hvert møde er møderesultatet bearbejdet og sendt til deltagerne i form af:

- link til HTML publikation
- excelfil med begreber og definitioner
- PowerPoint slides med modellerne
- detaljeret dokumentation i .rtf format

Under hele forløbet er Qualiware Lifecycle Manager anvendt som modelleringsværktøj, dog suppleret med UML værktøjer MagicDraw på de første to møder. QML er tillige anvendt til at genererer HTML og .rtf dokumentationen.

Arbejdsgruppeformanden har lagt op til e-mail diskussioner mellem møderne. Det har vist sig, at Klinisk Proces arbejdsgruppen udelukkende har arbejdet under arbejds møderne. Dette kan sandsynligvis tilskrives det faktum, at den ontologiske tilgang til begrebsarbejdet, som gruppen har anvendt, kræver intens dialog og diskussion. Tillige har arbejdsgruppemedlemmerne givet udtryk for, at de stort set ikke har haft tidsmæssige ressourcer ud over, hvad der medgik til gruppemøderne.

Arbejdsgruppeformanden har forestået alt praktisk arbejde vedrørende logistik, dokumentation og mødeledelse.

Særlige forhold og problemer vedrørende arbejdsmetode

Arbejdsgruppeformanden har deltaget i mødevirksomhed med BS, som også har forestået koordinationen til andre arbejdsgrupper.

Qualiware Lifecycle Manager er yderst velegnet til ontologisk begrebsarbejde. Skal værktøjet anvendes under arbejds møderne, kræves dog en ikke ubetydelig indsigt og rutine i anvendelsen.

Konklusion på arbejdet

Anvendt tidsforbrug

Det er arbejdsgruppens opfattelse at der har været for lidt tid. Dette skal ses i lyset af, at begrebsarbejdet i sin natur aldrig kan anses for endeligt afsluttet. Imidlertid er det arbejdsgruppens opfattelse, at det foreliggende resultat, er tilfredsstillende i forhold til den stillede opgave og de anvendte ressourcer.

Arbejdsgruppens sammensætning

Det har været en fordel at gruppen har repræsenteret både det primære og sekundære sundhedsvæsen. Tillige har det været essentielt for resultatet, at arbejdsgruppens medlemmer alle har haft tidligere erfaringer med analytiske arbejdsopgaver.

Terminologisk bistand

Arbejdsgruppen har ikke søgt terminologisk bistand i forbindelse med arbejdsgruppemøderne. Gruppemedlemmerne finder, at det initiale kursus i terminologisk arbejds metode har været en god støtte for arbejdet i gruppen.

Fortsættelse af gruppens arbejde

Arbejdsgruppen er villig til at arbejde videre med emnet 'Klinisk Proces' i det omfang tilbagemeldinger fra BS, terminologisk ekspert, NBS og høringssvar tilsiger det.

Denne rapport er udarbejdet af Jan Petersen, SESI, Sundhedsstyrelsen
30-09-2004

Skema for mødedeltagelse i arbejdsgruppe 02-klinisk proces

Mødedato Sted Deltager	1. møde 22/1/04	2. møde 10/2/04	3. møde 9/3/04	4. møde 25/3/04 aflyst	5. møde 15/4/04	6. møde 5/5/04	7. møde 2/6/04	8. møde 20/8/04
Antal deltagere	8	6	7	Aflyst på grund af mange afbud	6	6	Aflyst på grund af NBS møde	6

Begrebsliste for arbejdsgruppe 02-klinisk proces

Nedenstående liste indeholder sundhedsfaglige begreber identificeret og bearbejdet af arbejdsgruppen NBS02 Klinisk Proces nedsat af det Nationale Begrebsråd for Sundhedsvæsenet.

Indholdet svarer til gruppens aflevering 03.09.04 og er ikke godkendt af NBS.

Anbefalet term	Definition
aktivitet	ingen definition
aktør	deltager i aktivitet
andenhåndsoplysning	personrelateret oplysning, som er tilvejebragt af anden instans end personen selv eller sundhedsprofessionel kilde
behandling	intervention, hvor sundhedsformål er at påvirke en patients helbred
behandlingsresultat	udførelsesresultat, som er et udkomme af en udført behandling
diagnose	overordnet, formaliseret vurderet sundhedstilstand
diagnostisk overvejelse	klinisk delproces, som omfatter vurdering af en patients aktuelle situation samt dokumentation heraf
egenoplysning	personrelateret oplysning, som er tilvejebragt af den person som en personrelateret oplysning vedrører
evaluering	diagnostisk overvejelse, som har et udførelsesresultat som fokuseret oplysning, og evt. inkluderer en klinisk sammenligning baseret på samme udførelsesresultat
fokuseret oplysning	tilgængelig oplysning, som er anset af relevans for diagnostisk overvejelse
forløbsdiagnose	diagnose, som udtrykker et sundhedsforløb
helbred	en persons samlede situation med hensyn til det at være sund og rask
indikation	vurderet sundhedstilstand, som benyttes som begrundelse for en intervention
intervention	sundhedsaktivitet som, på baggrund af indikation tilsigter at belyse eller påvirke en patients helbred
klage	egenoplysning, vedrørende et forhold, som i henhold til personens egen vurdering udgør et problem
klinisk delproces	klinisk proces bestående af to sundhedsaktiviteter, hvoraf den ene dokumenterer processen mens den anden er afhængig af typen af proces
klinisk metode	ordnet arrangement af dele eller trin til opnåelse af et resultat indenfor sundhedsdomænet

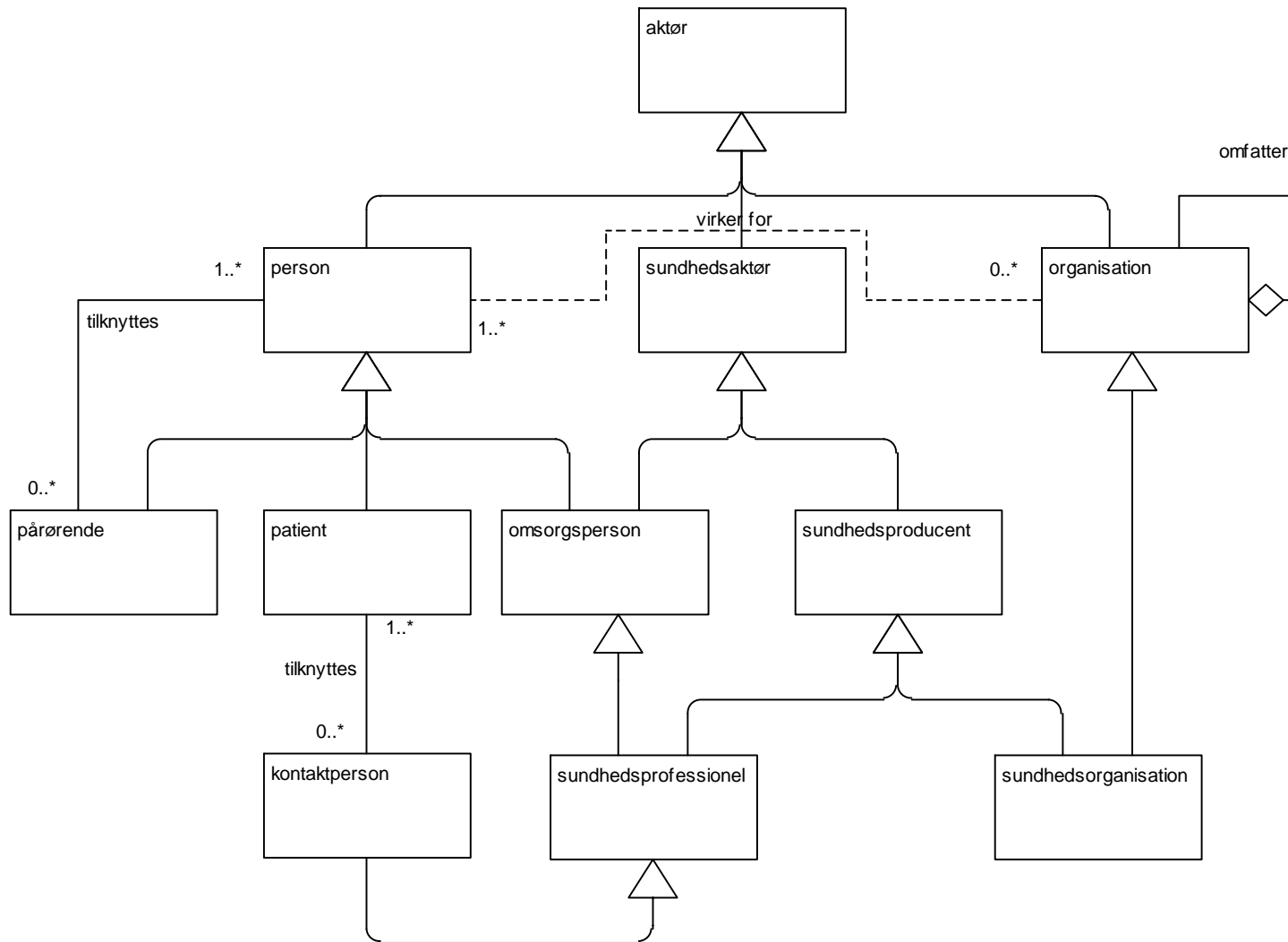
Anbefalet term	Definition
klinisk planlægning	klinisk delproces, som omfatter planlægning af sundhedsaktiviteter og opstilling af sundhedsmål samt dokumentation heraf
klinisk proces	samlingen af de klinisk delprocesser, som vedrører et givent sundhedsforløb
klinisk resultat	udførelsesresultat, som er fremkommet som direkte udkomme af en klinisk undersøgelse
klinisk sammenligning	klinisk delproces, som sammenligner et sundhedsmål med et opnået udførelsesresultat, samt dokumentationen heraf
klinisk udførelse	klinisk delproces, som udgøres af en intervention samt dokumentation heraf
klinisk undersøgelse	undersøgelse, som udføres af sundhedsprofessionel i direkte kontakt med en patient
kontaktperson	sundhedsprofessionel, som tilknyttes patient
Omsorgsperson	person, som er sundhedsaktør
Oplysning	Ingen definition
Organisation	aktør, med en struktur gennem hvilke personer samarbejder systematisk, og herigennem virker for organisationen
paraklinisk resultat	undersøgelsesresultat, som er fremkommet som direkte udkomme af en paraklinisk undersøgelse
paraklinisk undersøgelse	undersøgelse, som udføres af sundhedsprofessionel uden direkte kontakt med en patient
Patient	person, som er i kontakt med sundhedsaktør for en sundhedstilstand
Person	aktør, som er et enkelt menneske
personrelateret dokument	reproducerbar samling af personrelateret oplysninger
personrelateret oplysning	oplysning, som vedrører præcis én person
Plan	beskrivelse af forventet afvikling og prioritering af aktiviteter
planlægningsresultat	sundhedsfaglig oplysning, som er fremkommet som direkte udkomme af planlægning
Pårørende	person, som har tilknytningsforhold til anden person
sundhedsaktivitet	sundhedsrelateret aktivitet, som direkte eller indirekte er rettet mod én patient
sundhedsaktør	aktør, der deltager i sundhedsrelateret aktivitet

Anbefalet term	Definition
sundhedsforløb	udviklingen af sundhedstilstand over tid
sundhedsformål	overordnet hensigt med en sundhedsaktivitet i forhold til at belyse eller påvirke en patients helbred
sundhedsmål	planlægningsresultat, formuleret som et forventet, målbart udkomme af sundhedsaktivitet
sundhedsorganisation	organisation, som er sundhedsproducent
sundhedsplan	plan, der som planlægningsresultat udtrykker afvikling og prioritering af sundhedsaktivitet
sundhedsproducent	sundhedsaktør, der udfører sundhedsaktivitet
sundhedsprofessionel	omsorgsperson, som er sundhedsproducent
sundhedsrelateret aktivitet	aktivitet, der er relateret til sundhed
sundhedstilstand	en emnemæssig afgrænsning af helbred
symptom	vurderet sundhedstilstand, der sandsynliggør diagnose
tilgængelig oplysning	personrelateret oplysning, som er tilgængelig i en konkret dokumentationsammenhæng
udførelsesresultat	sundhedsfaglig oplysning, som er fremkommet som direkte udkomme af aktiviteten udførelse
undersøgelse	intervention, hvor sundhedsformål er at belyse en patients helbred
undersøgelsesresultat	udførelsesresultat, som er fremkommet som et direkte udkomme af en undersøgelse
vurderet sundhedstilstand	vurderingsresultat, som beskriver sundhedstilstand
vurdering	resultat af en bedømmelse af værdien eller betydningen af noget
vurderingsresultat	sundhedsfaglig oplysning, som er fremkommet som direkte udkomme af vurdering
årsag til tilstand	vurderingsresultat, der beskriver årsag til vurderet sundhedstilstand

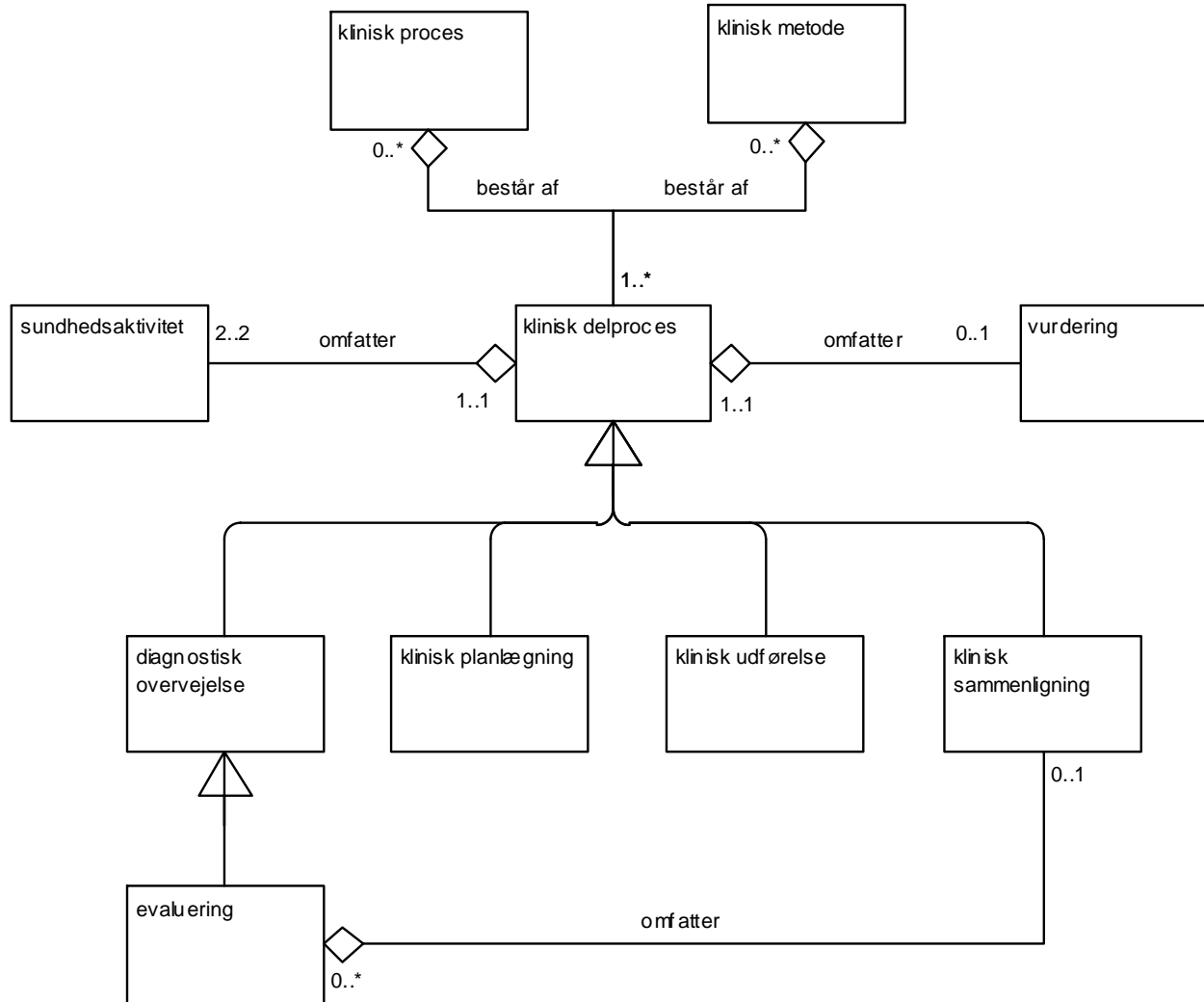
Jan Petersen, SESI 30-09-2004

Diagrammer fra arbejdsgruppe 02-klinisk proces

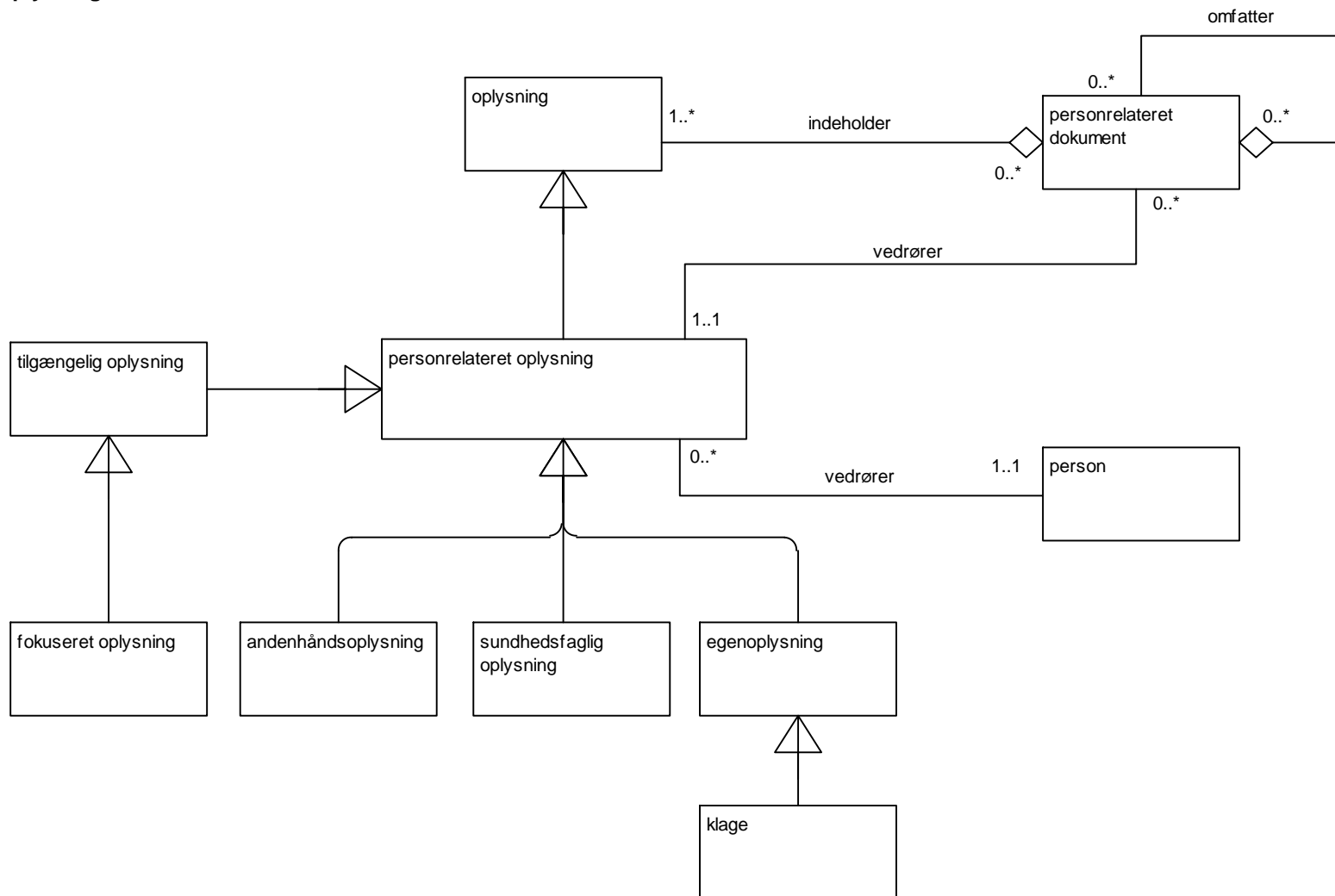
Aktører – 02-Klinisk Proces



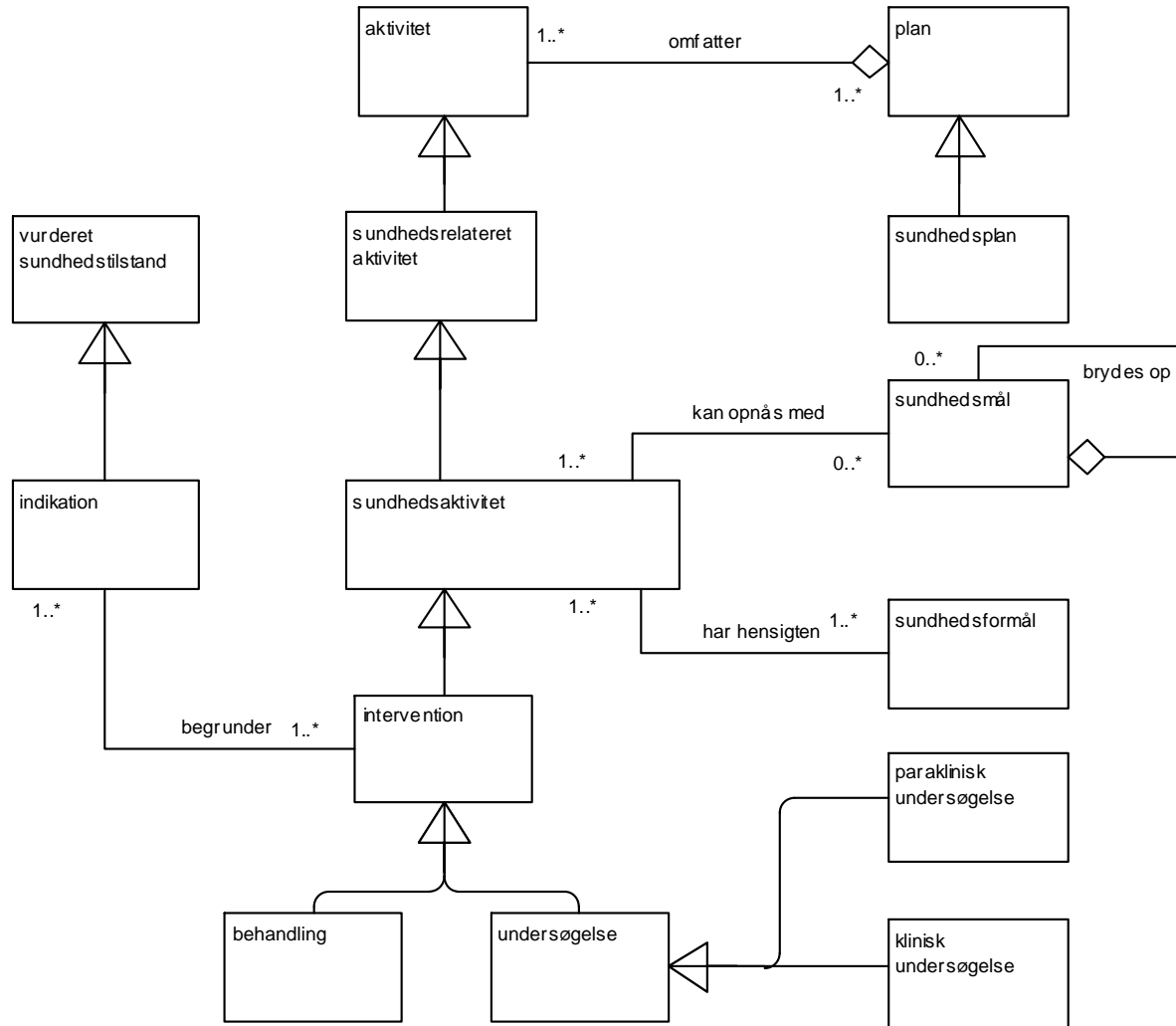
Klinisk proces –03-klinisk proces



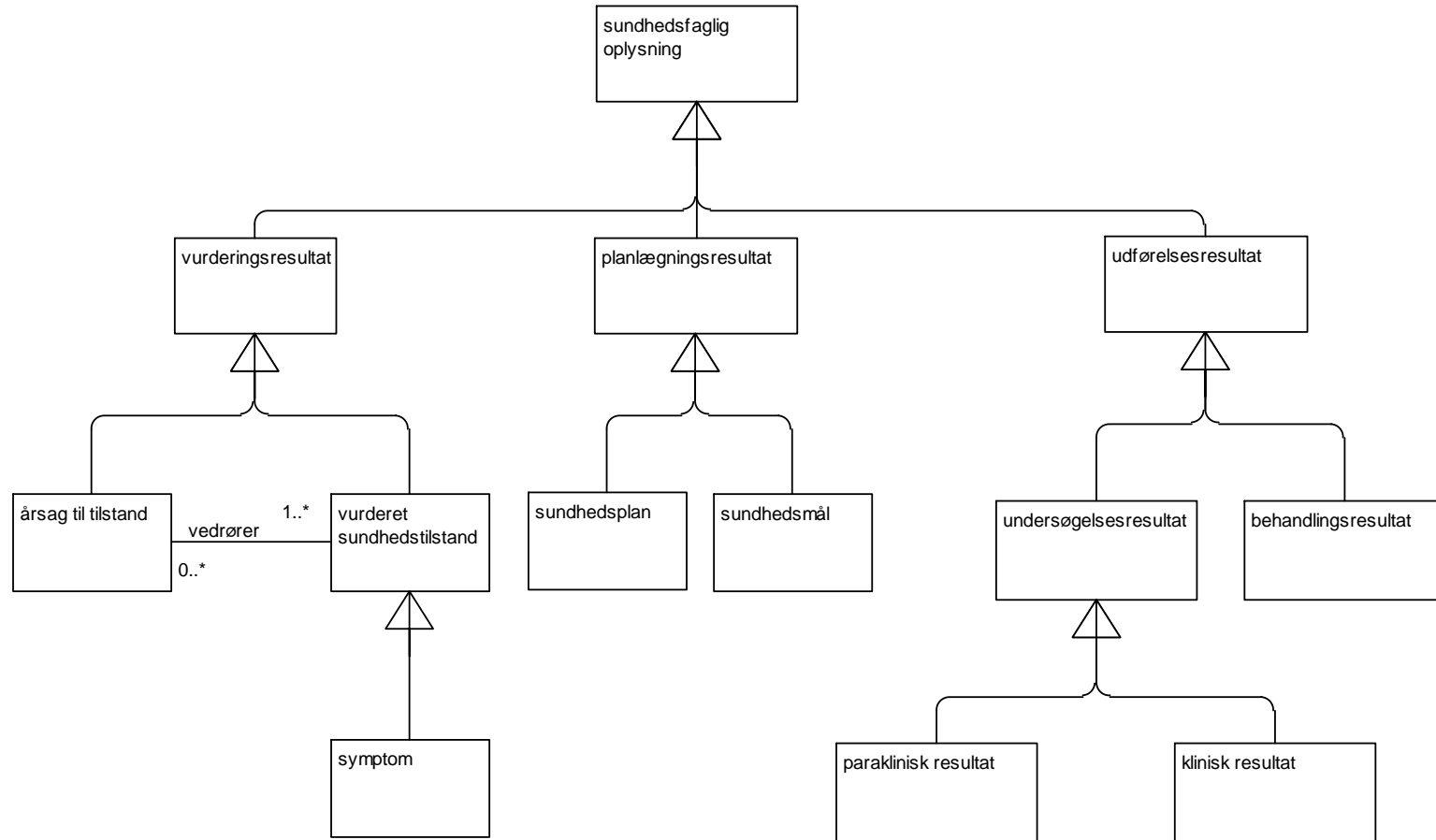
Oplysninger – 02-Klinisk Proces



Sundhedsaktivitet – 02-Klinisk Proces



Sundhedsfaglige oplysninger – 02-Klinisk Proces



Sundhedstilstand – 02-Klinisk Proces

